

# SGG TIMELESS<sup>®</sup>

Vetri per cabine doccia  
anti-corrosione

BUILDING GLASS ITALIA



SAINT-GOBAIN

# SGG TIMELESS®

Sempre trasparenti e facili da pulire



## DESCRIZIONE

### **Elevata trasparenza e aspetto neutro**

SGG Timeless® è composto da un vetro molto trasparente, SGG Planiclear®, trattato con un deposito praticamente invisibile.

SGG Timeless® è quindi molto trasparente e non altera la percezione dei colori, indipendentemente dallo spessore del vetro.

### **Un effetto anti-corrosione per una trasparenza più durevole.**

Giorno dopo giorno, il vetro è protetto dalla corrosione, non si opacizza e mantiene tutta la sua bellezza.

### **Un vetro più facile da pulire.**

L'acqua scivola sulla superficie del vetro limitando così i depositi di calcare e le macchie.

Qualsiasi macchia residua si pulisce più facilmente che sul vetro non trattato.

### **Un trattamento di elevata durabilità.**

SGG Timeless® è ottenuto mediante l'applicazione in stabilimento di un deposito magnetronico in ambiente sottovuoto. Questo trattamento dura nel tempo senza perdere la sua efficacia e può sopportare qualsiasi tipo di trasformazione industriale (brevetti depositati).

## ANTI-CORROSIONE : UNA GARANZIA DI TRASPARENZA

### SGG Timeless®

La superficie di SGG Timeless® è protetta in modo permanente grazie all'applicazione in stabilimento di un deposito magnetronico in ambiente sottovuoto. Il vetro non assume velature biancastre e mantiene la sua trasparenza. Il calcare e le tracce di sporco aderiscono meno: la pulizia è più facile rispetto al vetro non trattato.

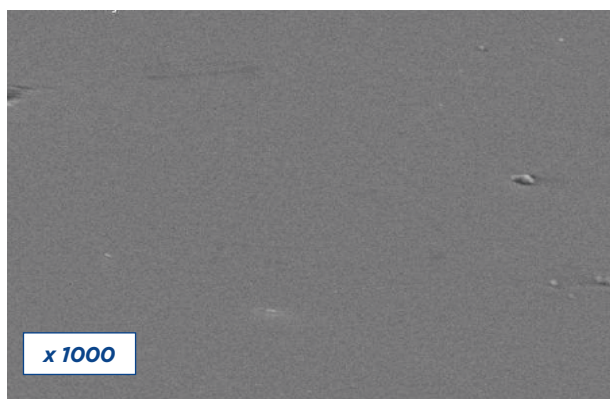


Immagine ingrandita del vetro SGG Timeless® per cabina doccia usata quotidianamente : assenza di ruvidità visibili.

### Vetro non trattato

Nonostante una pulizia regolare, il vetro delle cabine doccia perde col tempo la sua brillantezza. Sulla superficie del vetro compaiono minuscole chiazze ruvide di colore biancastro che trattengono il calcare e le tracce di sporcizia.

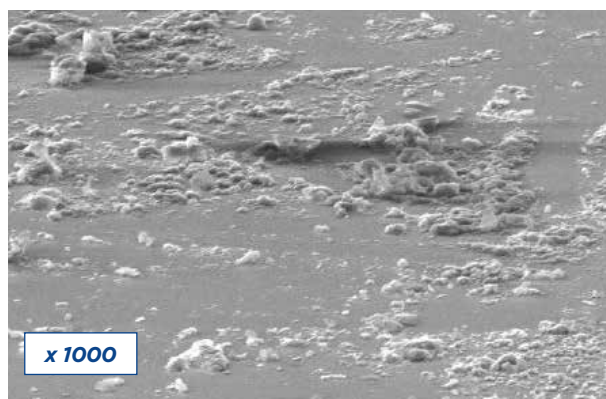


Immagine ingrandita di un vetro comune per cabina doccia usata quotidianamente: ruvidità visibili.

### APPLICAZIONE

Il vetro SGG Timeless® è concepito per l'ambiente bagno e può essere utilizzato per cabine doccia o per pannelli sopra vasca.

### GAMMA

SGG Timeless® è proposto su vetro chiaro in spessori di 4, 6, 8 e 10 mm.

#### Tolleranze sugli spessori:

±0.2 in 4 e 6 mm,  
±0.3 in 8 e 10 mm

#### Dimensioni standard:

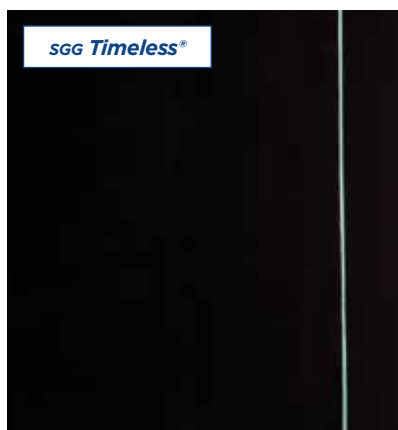
3210 x 6000 mm  
(Altre dimensioni: consultarci) acustico, sicurezza e pulizia facilitata.



# INNOVAZIONE sGG TIMELESS®

## TEST COMPARATIVO ANTI-CORROSIONE

sGG **Timeless**® resiste alla corrosione. Doccia dopo doccia, resta trasparente.



▶ Nessuna corrosione, il vetro conserva la sua trasparenza



▶ Forte corrosione, velatura bianca sul vetro.

*Test di invecchiamento accelerato: esposizione in ambiente caldo (temperatura: 50° C) e umido (umidità: 95%) per 14 giorni.*

## SCORRIMENTO ISTANTANEO

Durante la doccia, l'acqua scorre



## TEST COMPARATIVO ANTI-CONDENSA

sGG **Timeless**® recupera molto rapidamente la sua trasparenza iniziale. La condensa evapora più velocemente rispetto al vetro non trattato.



▶ Scarsa condensa sul vetro.



▶ La condensa svanisce rapidamente.



▶ Abbondante condensa.



▶ La condensa svanisce lentamente.

## CONTANEO DELL'ACQUA

e visibilmente e rapidamente.



## TEST COMPARATIVO : DEPOSITO DI CALCARE

Su **SGG Timeless®** l'acqua scorre rapidamente lasciando pochi depositi di calcare, diversamente dalla maggior parte dei trattamenti esistenti.



► Pochi depositi di calcare



► Rilevante deposito di calcare.

*Test di deposito di calcare accelerato: il vetro viene spruzzato con acqua calda per 30 secondi ogni 2 ore per 14 giorni.*

## TEST COMPARATIVO DI PULIZIA

Con **SGG Timeless®** la pulizia è rapida e facile. Dopo aver fatto la doccia, il tergi vetri scivola sul vetro. La pulizia è facilitata.



► Pulizia facilitata.



► Pulizia normale.

*Test di pulizia su tracce di calcare e di sapone.*

## TRASFORMAZIONE

SGG Timeless® è un vetro trattato su una faccia. È un prodotto “da temprare”: la tempra è obbligatoria per ottenere la funzionalità finale del prodotto.

Il deposito SGG Timeless® è praticamente invisibile. Per identificare la faccia trattata, si raccomanda di individuare la faccia stagno del vetro (mediante un rivelatore di stagno o una lampada UV). Il deposito SGG Timeless® è sempre situato sulla faccia opposta alla faccia stagno (faccia Atmosfera).

Per permettere di identificare le facce del vetro, si consiglia di applicare un’etichetta autocollante semi-adesiva sulla faccia lato stagno (faccia non trattata).

Il prodotto può essere trasformato nelle condizioni generalmente impiegate per il vetro float.

SGG Timeless® può essere tagliato, molato e temprato.

Può essere curvato fino a 1 m di raggio di curvatura (per raggi inferiori, prevedere dei test).

SGG Timeless® può essere serigrafato su entrambe le facce del vetro.

Può essere assemblato in vetro stratificato, a condizione che il vetro sia preventivamente temprato e che il deposito sia posizionato all'esterno dell'assemblaggio.

In tutte le fasi di trasformazione occorre utilizzare attrezzi e materiali puliti per evitare di rigare il deposito. Asciugare accuratamente il vetro dopo ciascuna fase della trasformazione per evitare eventuali tracce d'acqua residue che possono diventare indelebili dopo la tempra.

(Per ulteriori informazioni, consultare la «Guida alla trasformazione SGG Timeless®»).



SGG TIMELESS®		
Spessore	Trasmissione Luminosa	Riflessione Luminosa (lato vetro/lato deposito)
4 mm	89%	10%
6 mm	89%	10%
8 mm	89%	10%
10 mm	88%	10%

\*Valori misurati secondo la norma EN410

## PROPRIETÀ OTTICHE

Il deposito SGG Timeless® non è né colorato né riflettente:

il suo aspetto è simile a quello del vetro chiaro.

## ELEMENTI NORMATIVI

SGG Timeless® è conforme alle norme:

■ EN 14428: “Pareti per cabine doccia - Prescrizioni funzionali e metodi di collaudo”

■ EN 1096 (classe A): “Vetro in edilizia - Vetro a deposito”

## PRINCIPIO DI FABBRICAZIONE

SGG Timeless® è ottenuto per deposito magnetronico di una couche di ossidi metallici molto resistente secondo un procedimento industriale controllato.

## POSA IN OPERA

Il vetro deve essere installato con il deposito SGG Timeless® rivolto verso l'interno della cabina doccia.

SGG Timeless® è installato come un normale vetro per doccia dello stesso spessore. In tutti i casi, la posa in opera deve essere conforme alle norme di sicurezza e alla normativa vigente.

(Per ulteriori informazioni, consultare la «Guida alla Trasformazione SGG Timeless®»).

## MANUTENZIONE ORDINARIA

SGG Timeless® può essere pulito con uno straccio morbido e acqua o con un tergi vetri. I comuni prodotti detergenti sono utilizzabili. Non utilizzare prodotti contenenti polveri abrasive nè utensili abrasivi.

(Per ulteriori informazioni, consultare le «Guida all'uso SGG Timeless®»).

## GARANZIA



Il vetro per doccia SGG Timeless® è **garantito Anti-Corrosione per il Primo Acquirente\* per 10 anni** a partire dalla prima consegna, in normali condizioni di utilizzo e a condizione che le istruzioni di trasformazione, di manipolazione, di manutenzione e di utilizzo di Saint-Gobain Glass siano rispettate.

Anti-Corrosione significa che il vetro SGG Timeless®, utilizzato in tali condizioni, non presenterà una nebulosità biancastra omogenea che riduce la trasmissione della luce (HAZE\*\* test-ASTM) di un valore medio lato deposito superiore al 5%.

### Questa garanzia non si applica:

- se il vetro è deteriorato, se ha subito dei danni accidentali, o qualsiasi altra causa

Deposito magnetronico

Vetro SGG Planiclear®



Linea magnetronica



esterna al vetro, o se è utilizzato in modo non conforme;

- se il vetro non è stato ordinato, trasportato, stoccato, manipolato, installato, assemblato, pulito, utilizzato o mantenuto conformemente alle istruzioni indicate nella documentazione e sul sito [www.saint-gobain-glass.com](http://www.saint-gobain-glass.com);

- dopo la scadenza del periodo di garanzia iniziale del vetro.

**Limiti di garanzia:** Questa garanzia copre unicamente la sostituzione del vetro SGG Timeless® o il rimborso della differenza fra il prezzo di vendita iniziale e il prezzo di vendita di un vetro senza deposito, a sola discrezione Saint-Gobain Glass. In caso di sostituzione, il vetro sarà consegnato all'indirizzo del Primo Acquirente.

Questa garanzia non concerne le rigature, le rotture, i danni accidentali diretti o indiretti, le spese legate allo smontaggio e al rimontaggio del vetro.

La garanzia: non è trasferibile e non è cedibile. La garanzia legale spetta solo al primo cliente.

\* Primo Acquirente: Cliente di Saint-Gobain Glass. Fa fede la data presente sulla bolla di consegna.

\*\* HAZE è la velatura misurata dal rapporto tra la trasmissione diffusa e la trasmissione totale (diffusa + speculare) secondo la norma ASTM D1003.



Saint-Gobain Glass Italia S.p.A  
<http://it.saint-gobain-glass.com>



Distributore

Saint-Gobain Glass Italia - Marzo 2017

Saint-Gobain Glass Italia Spa - a unico socio soggetta ad attività di direzione e coordinamento della Saint-Gobain Glass France S.A. - Sede legale: Via Ponte a Piglieri, 2 - 56121 Pisa - Registro Imprese Pisa 00116650508 - R.E.A. Pisa n. 52199 - Capitale Sociale € 68.377.275,00 - CF e PI 00116650508. Saint-Gobain Glass Italia Spa si riserva di modificare in qualsiasi momento e senza preavviso i dati e le informazioni di cui al presente documento, le cui illustrazioni hanno valore meramente indicativo.